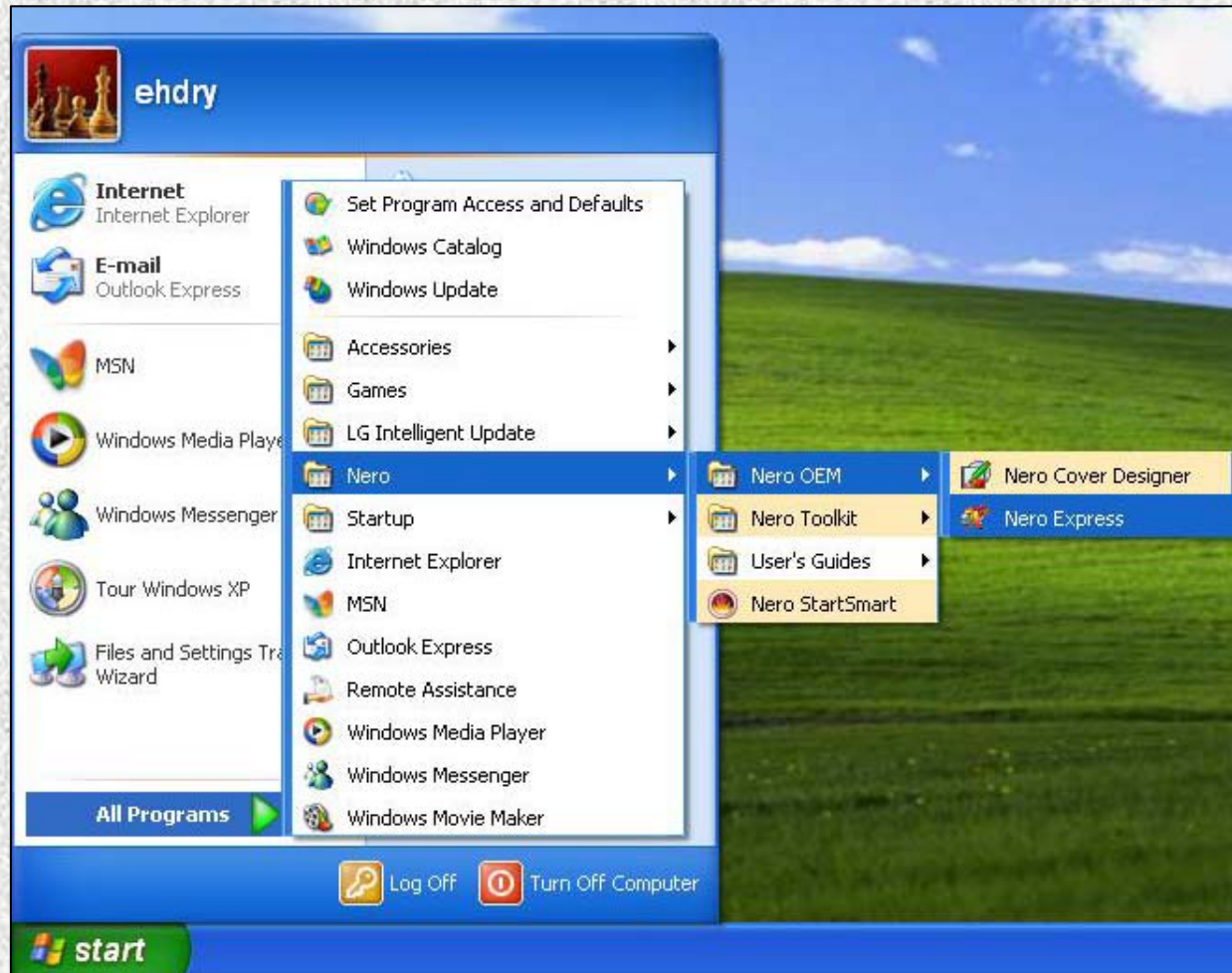
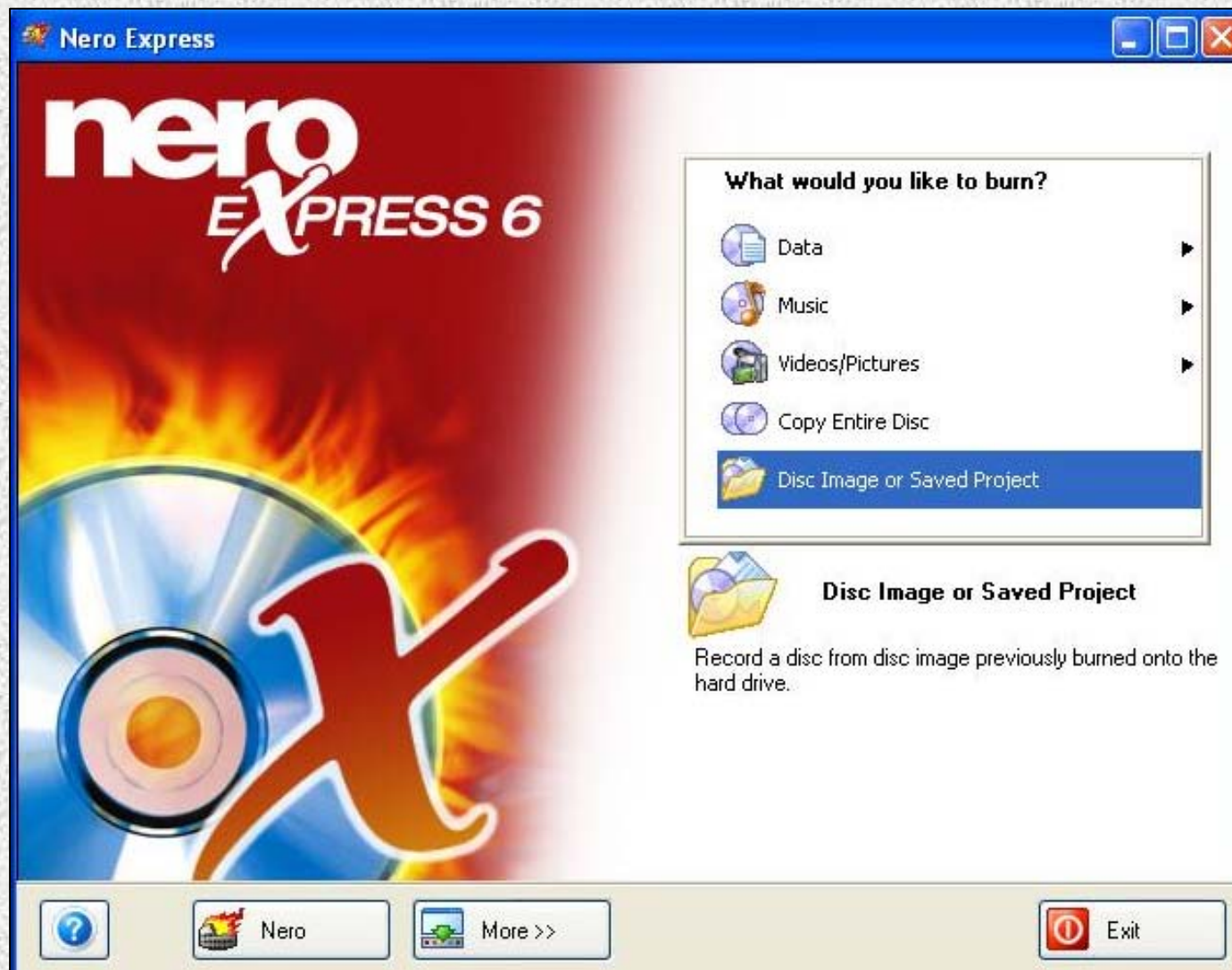


Создание загрузочного диска, предназначенного для обновления BIOS в ноутбуках LG.

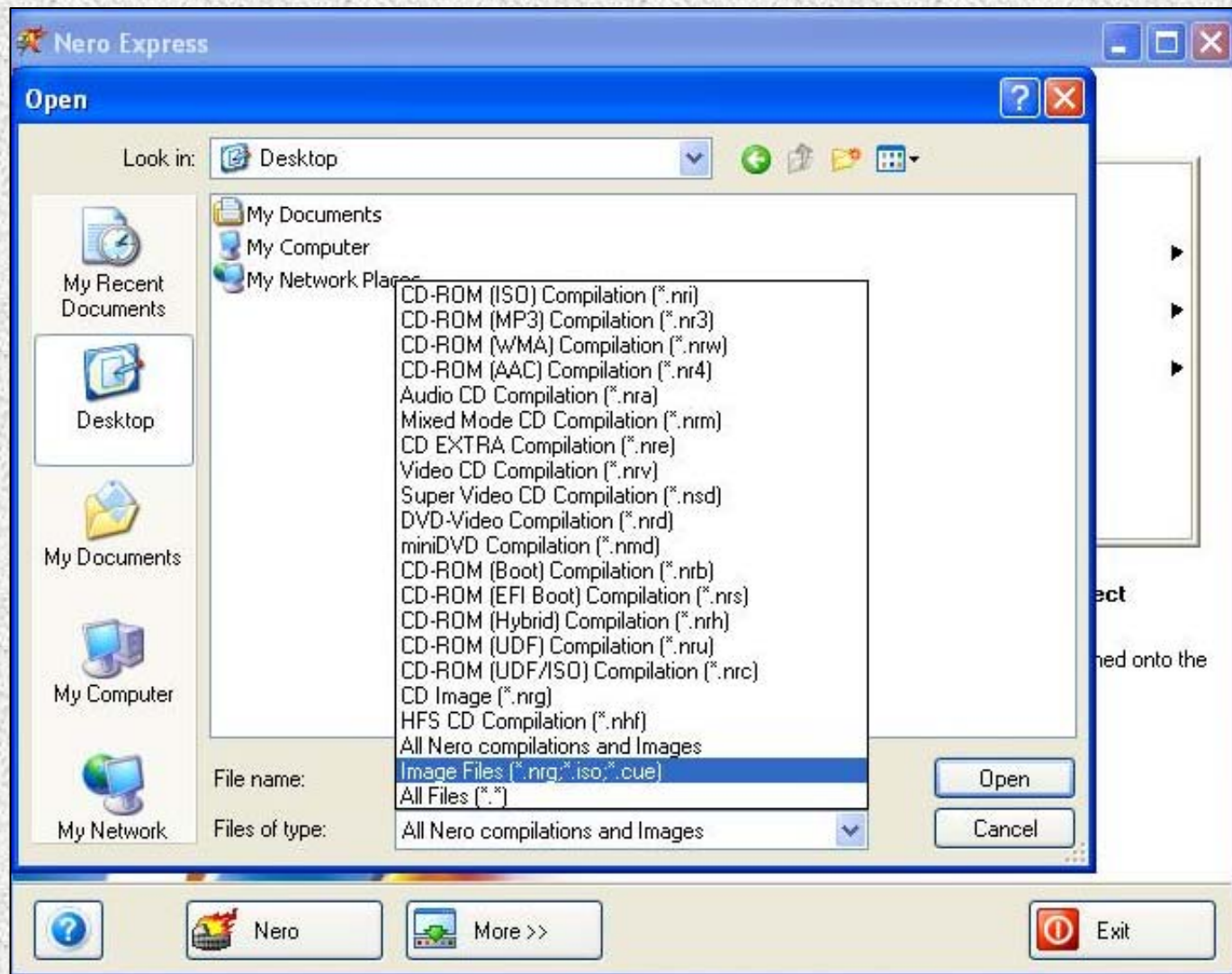
- 1) Вставьте чистый диск CD-R или CD-RW в привод оптических дисков. Запустите программу Nero Burning.



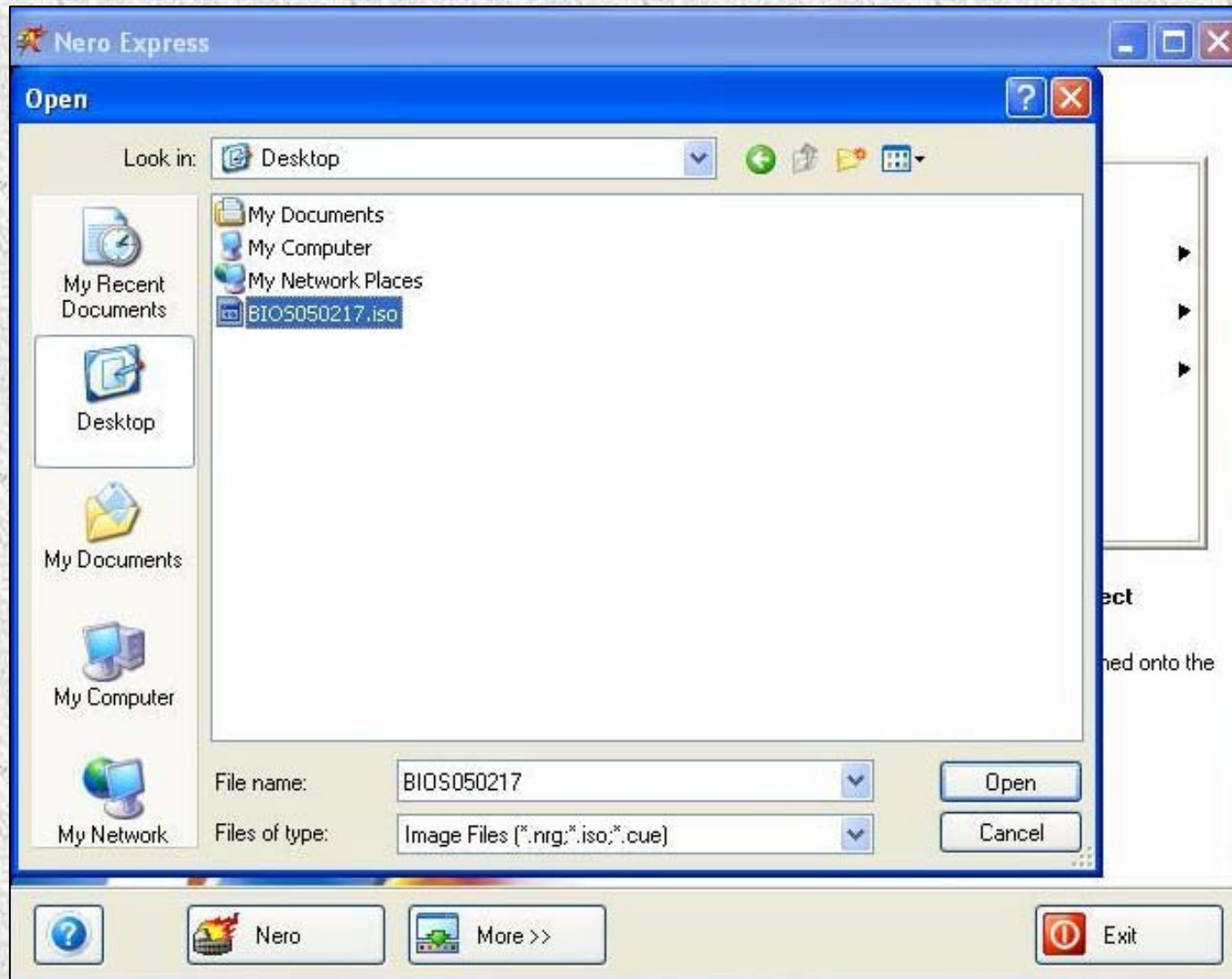
2) Выберите пункт «Disk Image or Saved Project»



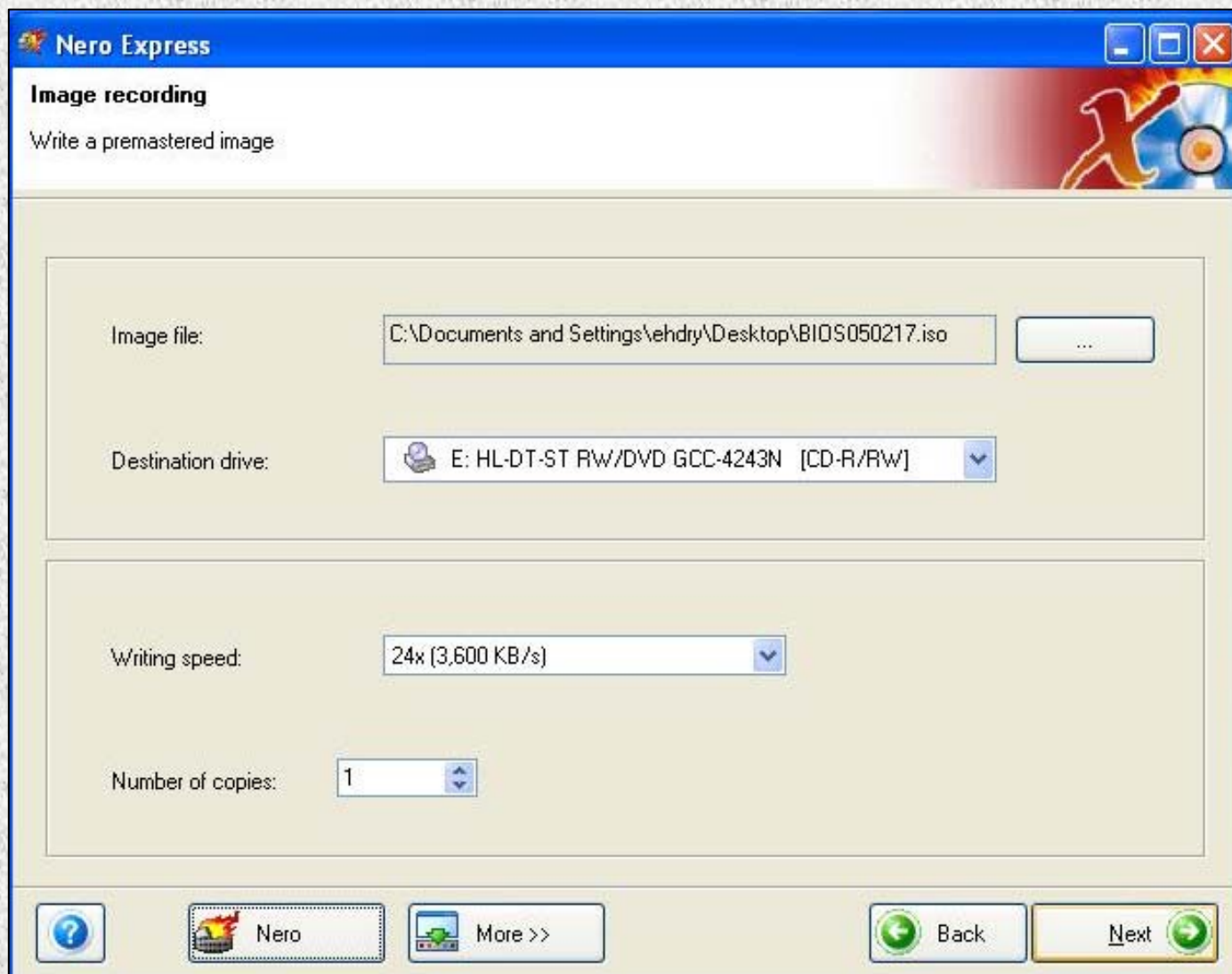
3) Выберите тип файлов «Image Files (*.nrg,*.iso, *.cue)»



4) Откройте файл образа диска (*.iso).



5) Убедитесь, что в графе «Destination drive:» указан пишущий привод оптических дисков. Нажмите кнопку «Next».



6) Нажмите «Ок». Диск готов.

The screenshot shows the Nero Express software interface during a burn process. A central dialog box titled "Nero Express" displays the message: "Burn process completed successfully at 24x (3,600 KB/s)" with an "OK" button. The background window, titled "Done", shows a "Burning Process" log with the following entries:

Time	Event
11:39:47 PM	Caching of files started
11:39:47 PM	Caching of files completed
11:39:47 PM	Burn process started at 24x (3,600 KB/s)
11:40:20 PM	Burn process completed successfully at 24x (3,600 KB/s)

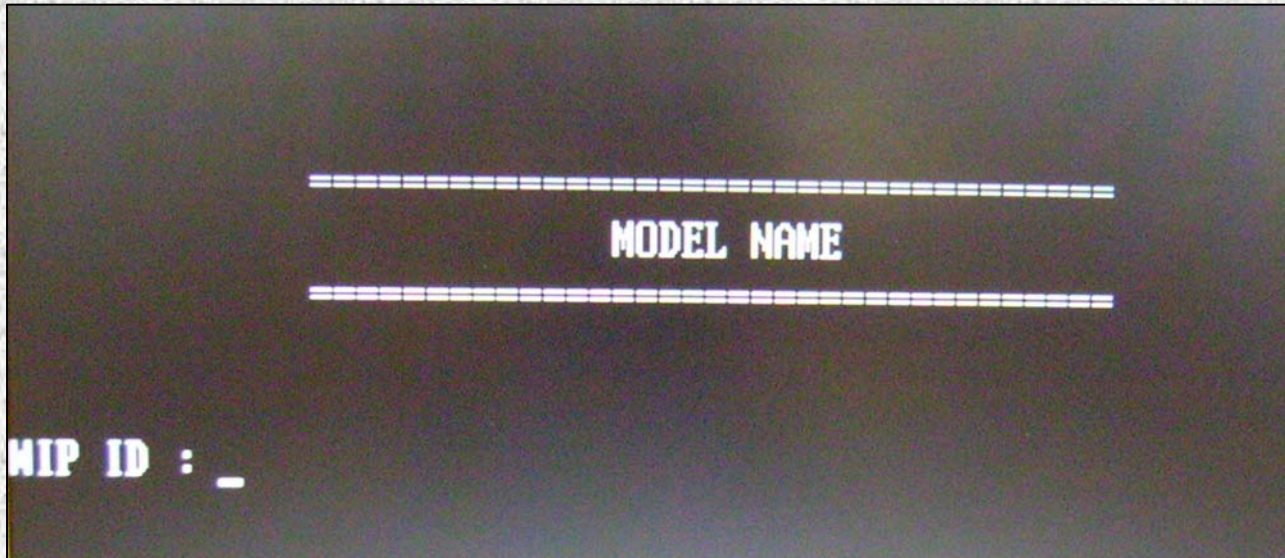
Below the log, the "Current phase information" section shows "Used read buffer:" with a progress bar at 0%. The "Process status:" section shows a progress bar at 100% and a "Total time:" of 0:00:35. The "Writing at 24x (3,600 KB/s)" section is active. At the bottom, a table shows the recorder status:

Recorder	Action	Buffer Level	Recorder State
HL-DT-ST RW/DVD GC...	Idle		Ready

The bottom toolbar includes buttons for Help, Nero, More >>, Save, Back, and Stop.

Обновление BIOS.

- 1) Загрузите ноутбук с записанного диска. Используя цифры и ПРОПИСНЫЕ буквы, введите модель компьютера (см.наклейку на нижней стороне ноутбука). Нажмите клавишу «Enter».

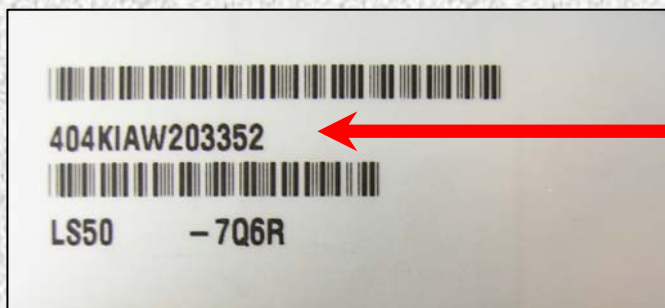
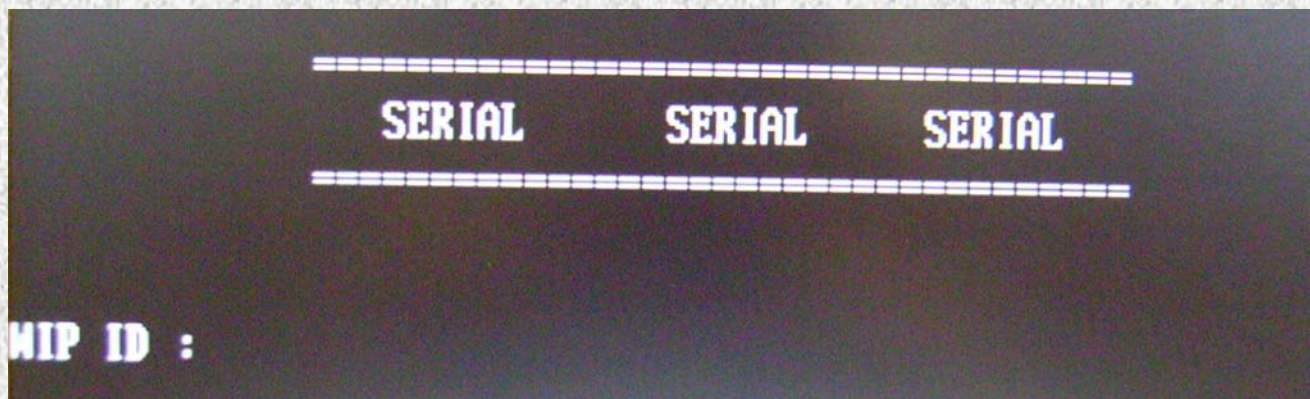


модель ноутбука



2) Используя цифры и ПРОПИСНЫЕ буквы, введите серийный номер (см. наклейку на нижней стороне ноутбука). Нажмите клавишу «Enter».

ВНИМАНИЕ! Вводимый в программу серийный номер должен состоять из 13-ти символов. Серийные номера, состоящие из 11-ти символов, должны быть дополнены двумя произвольными цифрами (например, 311KI207598 → 311KI20759800).



серийный номер

3) Перезагрузите ноутбук после появления надписи «PASS».